

Fairtrade Sweden

VÄLJ
FAIRTRADE-
MÄRKT

HOS OSS!

Välj Fairtrade-märkt hos oss! Då skapar du förutsättningar för odlare och anställda i utvecklingsländer att förbättra sina arbets- och levnadsvillkor.

Läs mer på fairtrade.se



FAIRTRADE

Linda Ålrud
Coordinator
Fairtrade City,
Sweden



Once upon a time...

- Fairtrade/Rättvisemärkt in Sweden since 1996
- The civil society behind
- First product in 1997
- 2% recognised the label after one year



FAIRTRADE

Today!

- 65 % recognise the Fairtrade-label*
- 34 % mention Fairtrade spontaneously when asked about sustainable labels

(Svanen 48 %, Krav 31 %)*



- Almost 1100 products on the Swedish market
- Sold by 163 companies
- ... of which 64 are Swedish licensees.
- Sales increase 165% 2007, 75% 2008, 25% 2009, 18% 2010.
- Total sales value in 2010 over 1 Billion SEK

* TNS SIFO, februari 2011

How did we make it?

GESUNDSTÄG
GESUNDSTÄG



FAIRTRADE

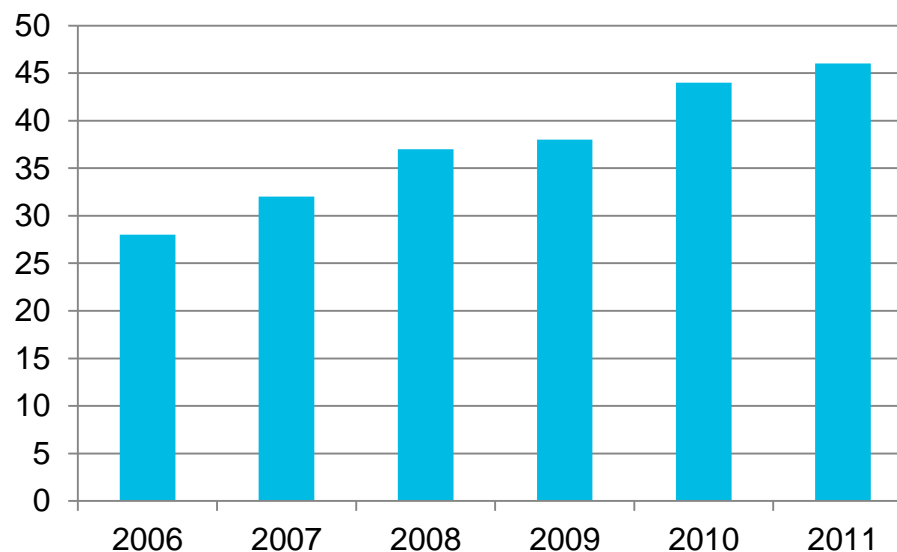
Network & strategic partners

- Member Organizations
- Fairtrade Ambassadors
- Instructors
- Local campaign-coordinators
- Licensees and committed companies
- Fairtrade Cities



Member organizations

- 46 member organizations
- More than 13 millions memberships

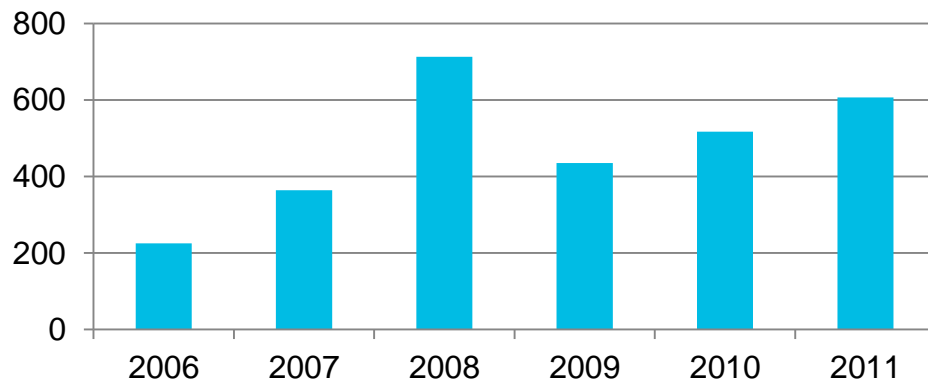


Fairtrade Ambassadors



- Two days training
- First training in 1998
- More than 3600 Ambassadors in total
- Educated by "instructors"

New Ambassadors per year



Fairtrade Instructors

- 20 instructors
- Annually training
- Educated 600 Ambassadors 2011



Local Campaign Coordinators

- Representation in 20 different towns
- Between 300-400 local campaign activities during Fairtrade Fokus
- Fairtrade Fokus; 2 weeks of campaigning



Committed licensees and businesses

Fairtrade is business!

- Fairtrade sales as high as Coca Cola sales in the UK.
- Sales over 1 Billion SEK in Sweden 2010.



Committed licensees and businesses

- Supermarket chains; COOP, ICA, Axfood, Lidl
- Specialised stores
- Non- food outlets; such as sportballs, clothes, flowers
- Hotel, restaurants, petrol-stations and caterers
- Work-places



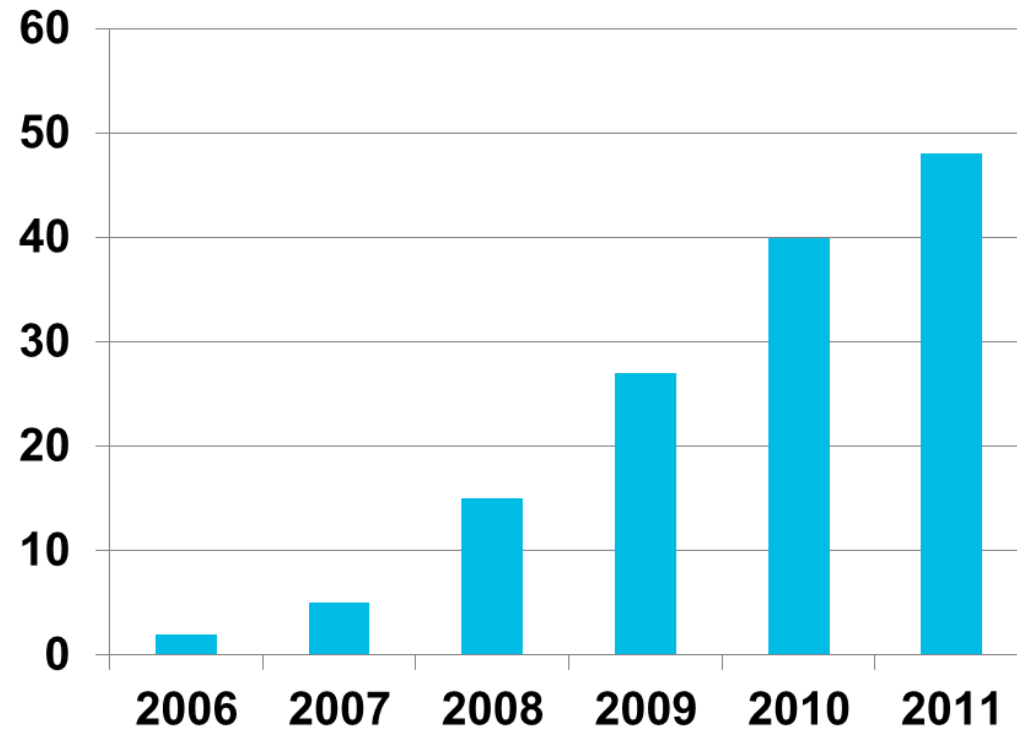


What about Fairtrade City?



- Linking all Fairtrade stakeholders together
volunteers like ambassadors, the civil society (member organisations), outlets, cafés and other businesses...
plus the municipality
- A local platform for cooperation for global development and Fair Trade
- Step by step

Fairtrade Cities in Sweden!



FAIRTRADE

Fairtrade Cities in Sweden!



2006

Malmö
Munkfors

2007

Lund
Örebro
Norrköping

2008

Karlstad
Ronneby
Vänersborg
Alingsås
Gnosiö

Borås

Växjö

Kalmar

Haparanda

Ludvika

2009

Strömstad

Avesta

Hallsberg

Linköping

Jönköping

Nässjö

Trollhättan

Piteå

Södertälje

Kumla

Lerum

Forshaga

2010

Sigtuna

Botkyrka

Ängelholm

Söderköping

Hammarö

Mark

Uddevalla

Härryda

Boxholm

Landskrona

Gotland

Tranås

Västerås

2011

Emmaboda

Kil

Eda

Askersund

Säffle

Göteborg

Luleå

Eskilstuna



FAIRTRADE

Why Fairtrade City?

- Contribute to sustainable development by ethical public procurement
- Poverty reduction and Fair Trade is at the heart of national and international development goals
- 9 of 10 Swedish politicians are positive to include social and ethical criterias into public purchasing procedures
- 88 per cent of the Swedish citizens demand social and ethical criterias for public procurement
- Contribute to a higher awareness of sustainable development within the private sector
- Cooperation between public and private sector and civil society makes a bigger impact
- Strengthening the reputation of the municipality



The initiative and driving force behind

- Any citizen, civil society organisation, political party, business representative can take the first step...
- ...citizen proposal, form a steering group, assortment inventory, information activities.
- However, the Fairtrade City status can not be reached until all criterias are fulfilled.



Criteria 1

- Local council resolution and public procurement



FAIRTRADE

Goals & Political guidelines



Mål

40% av livsmedelsbudget ska utgöras av ekologiskt producerat till 2012

40% av kaffe, te, banan, chokladdryck ska vara rättvist producerat till 2012



WWW.LUND.SE

Reviderade etiska mål 2011 - 2013

- 100% etiskt märkt kaffe
- 25% etiskt märkt te
- 50% etiskt märkt bananer och choklad
- 25% av arbetskläder ska vara producerade i etiskt märkt bomull
- 100% av profilmaterial ska vara producerade i etiskt märkt bomull
- dubbelcertifierat



W:\Fairtrade city\Profilmat



Political guidelines

Procurement policy

"Price, quality, environmental and ethical conditions are going to be active instruments in all procurement and purchase, and be practiced in considerable proportion"

Budget 2011

"ecological and ethic certified products are going to be the first choice in procurement and purchase"



FAIRTRADE

Action plan! -information education & implementation



Guide for Fair Trade in public procurement

Rättvis handel i offentlig upphandling

– en guide för etisk och miljörelaterad upphandling

Rekommenderade krav

Kriterierna nedan omfattar kaffe och kakaoprodukter (kriterier för andra produktgrupper finns på www.fairtradecity.se) och avser krav i upphandling av varor baserad på principerna för rättvis handel. Det är principer som rättvis handelsorganisationer världen över ställt sig bakom och vilka insatser inom EU uppmärksammat på olika sätt.

För att underlätta för den upphandlande organisationen har kraven indelats i enlighet med upphandlingsprocessens olika delar. För tydlighetens skull bör upphandlingen rubriceras enligt följande:

Kaffe och kakao för storhushåll producerat med hänsyn till social, ekonomisk och miljömässig utveckling.

FÖRSLAG PÅ KRAV	PLACERING I UPPHANDLINGSPROCESSEN
Producenten ska ha garanterat ett pris som täcker hållbar produktion. ¹³ , ¹⁴	Särskilda kontraktsvillkor
Producenten ska ha erhållit förfinsantering för en del av ordervärdet när så efterfrågats.	Särskilda kontraktsvillkor
Producenten ska ha erhållit en premie för investering i ekonomisk, social och demokratisk utveckling.	Särskilda kontraktsvillkor
Producenten ska ha erhållit en extrabeträning om råvaran också är ekologisk certifierad.	Särskilda kontraktsvillkor
Varan ska vara spårbar genom hela leverantörskedjan.	Leverantörsbedomningen
Framställningen av varan ska ha skett i enlighet med ILO:s åtta kärnkonventioner. ¹⁵	Särskilda kontraktsvillkor
Framställningen av varan ska ha skett i enlighet med ILO:s konventioner 110 om plantagarbete, 148 om migrantarbetares rättigheter och 100 om arbetskydd och arbetsmiljö (gäller endast för kooperativ som har anställt arbetare ¹⁶).	Särskilda kontraktsvillkor
Framställningen av varan ska ha skett i enlighet med ILO:s konvention R103 om policy och lagstöd tillämpliga för kooperativ.	Särskilda kontraktsvillkor
Producentorganisationen ska ha demokratisk organisationsstruktur.	Särskilda kontraktsvillkor
Förbud mot kemikalier som finns med på följande lista: POP, PIC och PAN/2. ¹⁸	Specifikationen

Bevismedel & sanktioner

De krav som ställs vid en upphandling måste följas upp och kontrolleras, och här ligger en stor del av utmaningen. Lämpligt bevismedel för att principerna för rättvis handel efterlevs är Fairtrade-certifiering, vilket styrks genom att produkterna är märkta med det internationella Fairtrade-märket. Naturligtvis måste upphandlande myndigheter och enheter godta liknande bevis som visar att en produkt lever upp till ställda krav. Dock bör krav ställas att kontrollen sker av oberoende tredje part.

I avtalet bör också konsekvenser vid avvikelser finnas med, tidfrist för åtgärd och när avtalet kan komma att hävas.

¹³) Europeiska kommissionens guide "Social ansvarlig upphandling – en handledning till socialt hållbara offentliga upphandlingar", 20, oktober 2010 definierar detta pris som "ett så högt pris så att det täcker kostnaderna för hållbar produktion, så som anständiga löner och arbetsvillkor för de berörda arbetarna, miljövänliga produktionsmetoder och förbättrade produktionsprocesser och arbetsvillkor."

¹⁴) Fairtrade International definierar detta pris enligt följande: "Cost of Sustainable Production (COSP) are the costs related to sustainable production of a product in a social, economic, and environmental way in conformity with Fairtrade Standards."

¹⁵) Conventions I regerings 89 direktiv 2004/18/EG

¹⁶) POP: The Stockholm Convention on Persistent Organic Pollutants, PIC: The Rotterdam Convention on the Prior Informed Consent Procedure for Certain Hazardous Chemicals and Pesticides in International Trade, PAN 10: Pesticide Action Network's "dirty dozen" list (currently 10 pesticides)

Criteria 2

- Steering group



FAIRTRADE

Steering Group

- Representing the whole community
- Usually 4-6 meetings per year
- Strategic and/or operational
- Report to Fairtrade Sweden once a year

Norrköping Fairtrade City

- Fairtrade City in 2007
- Active steering group with 14 members – municipality, Scandic hotel, church, unions, global school, ICA, COOP, Fair Trade Shop and NGO's.



Criteria 3

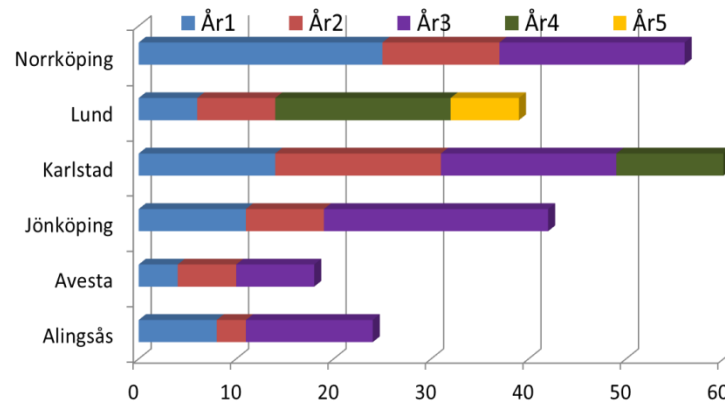
- Availability of Fairtrade products locally



FAIRTRADE

Availability

- More stores, supermarkets cafés, restaurants hotels, petrol stations and others with Fairtrade in their assortment



Get the private sector involved!

- dialogue
- diplomas
- product guides
- café maps
- campaigns
- meetings
- product tasting
- steering group



Criteria 4

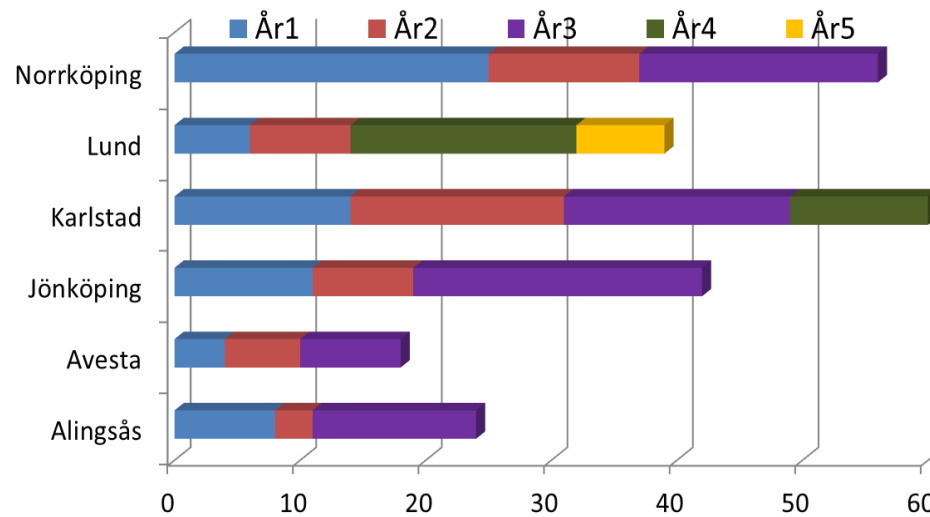
- Consumption and support for Fairtrade by local working-places



FAIRTRADE

Increased consumption

- Increased consumption within businesses and organizations



Criteria 5

- Campaigning and activities to increase awareness about Fairtrade and ethical consumption across the local community



FAIRTRADE

Spread the word!

- Conferences, market days, city festivals, seminars, product tasting in the stores, get the schools involved, advertisements, local newsletters and leaflets, Facebook, involve in the national campaigns from Fairtrade...



Norrköping



FAIRTRADE

Malmö



FAIRTRADE

"Fair Trade gör skillnad"



Ellinor Forsströms resa genom Indien gav mersmak
SÖDERKÖPING Ellinor Forsström, ung politiker och Fair Trade-ambassadör är hemkommen från sin resa till Indien. Det blev en händelserik och intressant resa där förväntning...



FAIRTRADE-FIKA. I går bjöd Navet på kaffe och choklad på Stora torget i Borås. Man ville uppmärksamma det faktum att barn far illa på kaffeplantage och kakaoodlingar. Det man bjöd på i går är framställt under fina förhållanden. Och man satsade på rekord - det Fairtrade-fikades över hela Sverige och man ville ha över 400 000 fikande personer. Kurt Bokvist lät sig väl smaka när Carina Lindberg och Riita Carlström från Navet bjöd på fika.

FOTO IAN PETTERSSON

s handel

enterade i motionen



GRATIS CHOKLAD. För det lov att vara lita Fairtrade choklad från en rättvisemärkt banan? FOTO HELENA VALL

Choklad och levande bananer för rättvisa

KALMAR
En stor gul banan står och delar ut rättvisemärkt choklad till förbipasserande på Kaggsgatan i Kalmar. Inuti banandriktan finns Li Lemman som representerar Fairtrade city.

Under två veckor pågår kampanjen och ett inslag är utdelandet av årets Fairtrade city Kalmar-pris. I år var det Scandic hotell i Väst som fick ta emot utmärkelsen, de har länge jobbat aktivt med frågan.

Ökar explosionsartat
Det är inte svårt att köpa rättvisa varor. I nuläget finns mer än 1 000 produkter. - I en vanlig affär finns 250 produkter, det är en ständig tillväxt och det har ökat explosionsartat, säger Ingela Carlsson.

- Det är så lätt att handla det som man brukar, det räcker att flytta handen en decimeter för att hitta ett bra alternativ. Det kostar lite mer men du får bättre när du vet att den som levererat bananerna fått schyssta villkor, säger Lars Holmberg.

Tvåveckors kampanj
Kalmar blev en Fairtrade city år 2008 och sedan dess har mer än 800 ambassadörer utbildats.

Fakta / Fairtrade

- Fairtrade är en oberoende produktmärkning. När vi väljer Fairtradeprodukter skapar vi förutsättningar för odlare och anställda i utvecklingsländer att förbättra sina arbets- och levnadsvillkor.
- Odlare och anställda får förbättrade ekonomiska



märkt undersöktes i Karlstad under stod det snart klart att kommunen in problem. ge. Jag fann inte mindre än 82 er i fem dagligvaruaffärer och hitills platser som konsumerar rättvisemärkt ror.

Källa: Föreningen för rättvisemärkt



Luleå kommun ska arbetsförbättra den egna upphandlingen... Luleå kommun väljer att främja Fairtrade city för... anställda i utvecklingsländer som producerar Fairtrade-produkter... Det medför att odlare och anställda får förbättrade ekonomiska villkor, barmärkte och diskriminering ekonomisk. Fairtrade city handlar även om att bedriva informationsarbete kring etisk konsumtion generellt och ekonomisk. Fairtrade city handlar även om att erbjuda Fairtrade-produkter i butiker, kaféer och restauranger. verka för att det finns ett bra utbud av Fairtrade-produkter i kommunen.

mebar ett aktivt arbete i att rvs. igarna för de odlare och

- För en kommun i Hallsbergs storlek gäller följande krav:
- Butiker - minst 4 butiker ska tillsammans erbjuda minst 30 rättvisemärkta varor
- Kaféer/restauranger - minst två ska ha minst en produkt var
- Arbetsplatser - minst 30 arbetsplatser ska ha minst en produkt vardera

http://www.youtube.com/watch?v=IG83det8Dtc&feature=channel_video_title

Project Title sits here



Fairtrade Sverige

Åsögatan 115

116 24 Stockholm

08-1220 89 00

info@fairtrade.se

www.fairtrade.se



FAIRTRADE
SVERIGE



FAIRTRADE